



## Una vaca

### PEQUEÑA DEMOSTRACIÓN

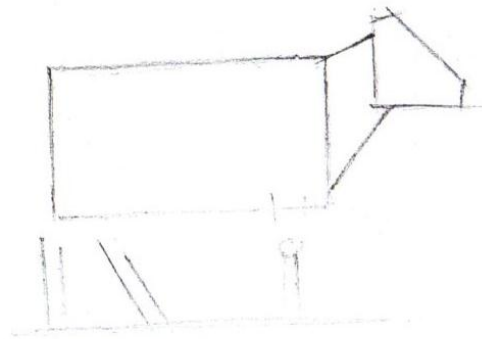
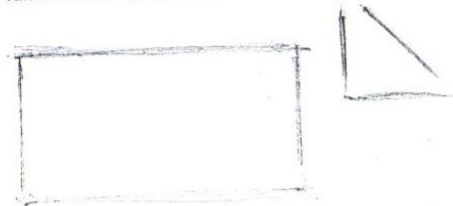
Las vacas son animales increíbles. Además de brindarnos la leche, el queso y la carne y el cuero, realizan trucos sorprendentes... Pero no sabemos cuáles, ya que los hacen cuando nadie las mira.

### ANALICE CÓMO

- Sostener el lápiz (página 15)
- Utilizar las formas básicas (página 27)
- Calcular las dimensiones (página 28)
- Crear valores tonales (página 51)

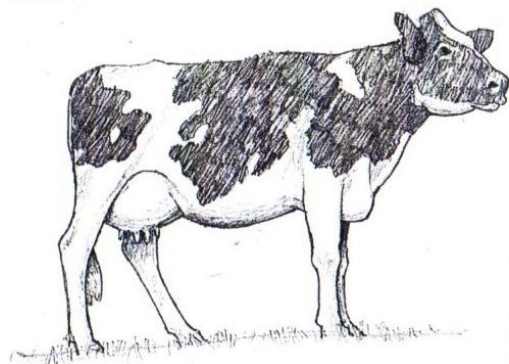
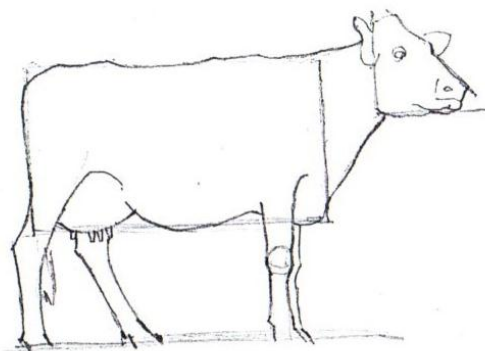
### Materiales necesarios

- Lápiz de grafito
- Tablero de dibujo
- Papel de dibujo
- Goma moldeable



- 1** Bocete las formas básicas  
Bocete un rectángulo (para el cuerpo) y un triángulo (para la cabeza). Dibuje una línea de referencia para determinar la longitud de las patas.

- 2** Insinúe el cuello y las patas  
Trace líneas para el cuello y para las patas. Preste atención a la ubicación y los ángulos de estas líneas. Dibuje un círculo pequeño para indicar la articulación de la rodilla delantera.



- 3** Refine las líneas  
Refine su trabajo lineal para pulir el cuerpo de la vaca. Añada el ojo, las orejas, la cola y las ubres.

- 4** Aplique tono y detalles de terminación  
Borre las líneas obsoletas. Aplique tonalidades claras para insinuar la figura, utilizando tonos más oscuros en los sectores más sombreados. Dibuje las manchas del pelaje con trazos semiuniformes de atrás hacia adelante.

# Un cisne

## PEQUEÑA DEMOSTRACIÓN

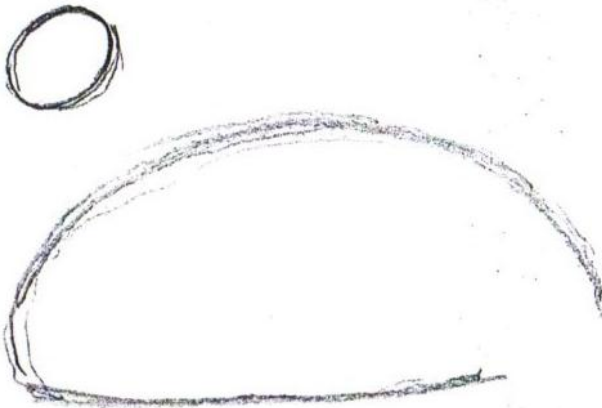
Las elegantes líneas de este cisne lo convierten en un tema interesante. Disfrute esta pequeña demostración (y considere usar este dibujo como tarjeta de salutación).

## ANALICE CÓMO

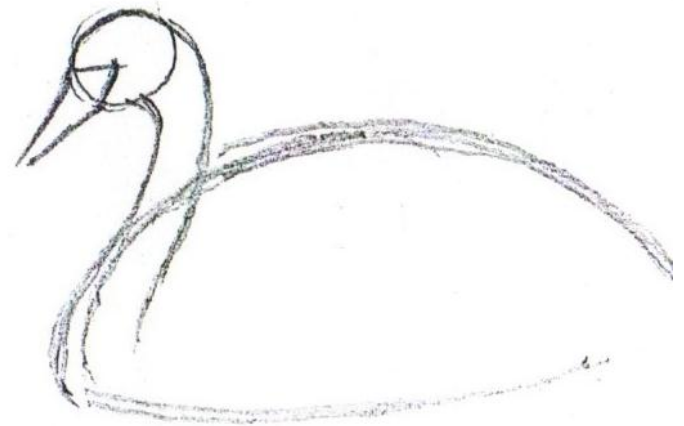
- Sostener el lápiz (página 15)
- Utilizar las formas básicas (página 27)
- Medir las dimensiones (página 28)
- Crear valores tonales (página 51)

### Materiales necesarios

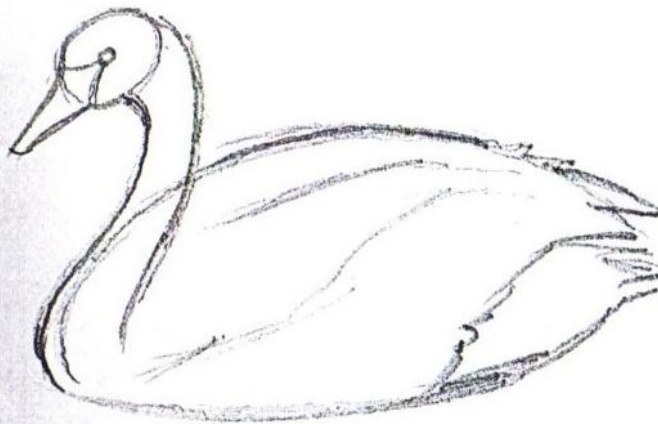
Lápiz de grafito  
Tablero de dibujo  
Papel de dibujo  
Goma moldeable



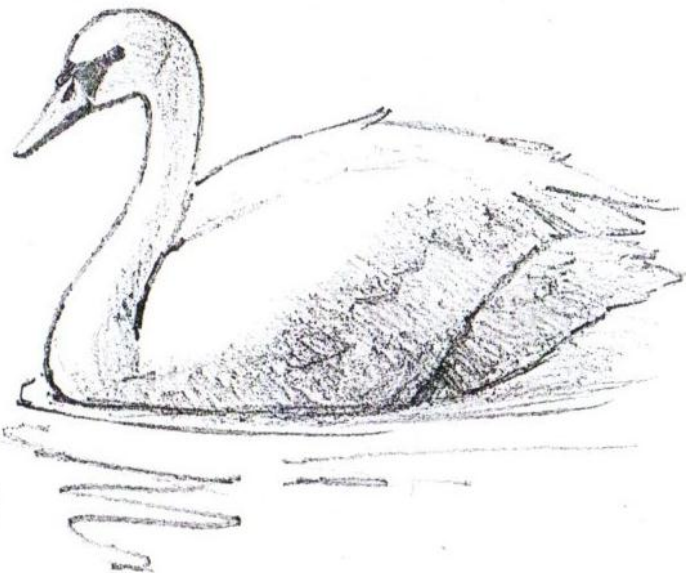
- 1** Bocete las formas básicas  
Bocete las formas básicas de la cabeza y el cuerpo.  
Tenga en cuenta sus proporciones y su ubicación.



- 2** Dibuje el cuello y el pico  
Añada líneas curvas para el cuello prestando atención a la distancia entre sus líneas.



- 3** Bocete las plumas  
Indique la ubicación de las plumas sobre el lomo del cisne y añada el ojo a la cabeza.



- 4** Dibuje los detalles finales y aplique tono  
Aplique tonos con trazos de lápiz cortos. Comience con los valores claros y, luego, añada otra capa de trazos para las áreas oscuras.